



Progetto: S.S. 38 VARIANTE DI MORBEGNO – LOTTO 1 (dallo svincolo di Fuentes allo svincolo del Tartano) SECONDO STRALCIO – Dallo svincolo di Cosio allo svincolo di Tartano			
Ambito: Vegetazione flora e fauna		Fase: Ante operam	 
Tipo di indagine: F – Comunità ornitiche			

DATI IDENTIFICATIVI

Area: Faun02

Lunghezza transetto rilevamento: 430 m **Sup. rilevata:** 11,18 ha

Coord. rif. transetto indagato (UTM WGS84 fuso 32): **x:** 543101 **y:** 5110441

Coord. rif. transetto indagato (WGS84): **x:** 9°33'29.16" **y:** 46°8'46.25"

Toponimo: Santa Apollonia

Altitudine: 330 m

Regione: Lombardia

Provincia: Sondrio

Comune: Traona

Cod. Istat: 03014069

Svolgimento dei rilevamenti di campo

Data: 05/05/2015

Ora: 08.30

Tipo misure svolte:

Rilevamento al canto e mediante osservazione diretta lungo transetto lineare.

Caratterizzazione territoriale ed ambientale dell'area:

Matrice di bosco misto di latifoglie con presenza di aree a vigneto e di edifici isolati.

Progetto: **S.S. 38 VARIANTE DI MORBEGNO – LOTTO 1** (dallo svincolo di Fuentes allo svincolo del Tartano)

SECONDO STRALCIO – Dallo svincolo di Cosio allo svincolo di Tartano

Ambito: **Vegetazione flora e fauna**

Fase: **Ante operam**



Tipo di indagine: **F – Comunità ornitiche**

Avifauna presente nell'area

N.	Specie	n. ind.
01	Cinciallegra	1
02	Lui piccolo	1
03	Ghiandaia	1
04	Codibugnolo	3
05	Merlo	1
06	Merlo	1
07	Rondone	1
08	Sparviere	1
09	Merlo	1
10	Cinciallegra	1
11	Capinera	1
12	Codibugnolo	1
13	Usignolo	1
14	Capinera	1
15	Usignolo	1
16	Capinera	1
17	Merlo	1
18	Cinciallegra	1
19	Codibugnolo	1
20	Capinera	1
21	Picchio verde	1
22	Cinciallegra	1
23	Cinciallegra	1
24	Fringuello	1
25	Cinciallegra	1
26	Capinera	1
27	Merlo	1
28	Merlo	2
29	Capinera	1
30	Corvo imperiale	2



Progetto: **S.S. 38 VARIANTE DI MORBEGNO – LOTTO 1** (dallo svincolo di Fuentes allo svincolo del Tartano)

SECONDO STRALCIO – Dallo svincolo di Cosio allo svincolo di Tartano

Ambito: **Vegetazione flora e fauna**

Fase: **Ante operam**



Tipo di indagine: **F – Comunità ornitiche**

Parametri della comunità ornitica:

S =	12	Ricchezza di specie (numero di specie totali presenti lungo il transetto)
H =	2,175	Indice di diversità $H = -\sum p_i \ln p_i$ (p_i = frequenza dell' <i>i</i> -esima specie, \ln logaritmo naturale) e misura la probabilità di incontrare individui diversi nel corso del campionamento.
J =	0,875	Indice di equiripartizione $J = H/H_{\max}$ ($H_{\max} = \ln$ del numero di specie) misura il grado di ripartizione delle frequenze delle diverse specie nella comunità.
% non Passeriformi =	25,00	N° non Passeriformi/numero di specie totali il numero di non Passeriformi e correlato al grado di maturità della successione ecologica.
Dominanza =	6	N° di specie con frequenza $\geq 0,05$ le specie dominanti diminuiscono con l'aumentare del grado di complessità e di maturità dei biotopi.
Abbondanza =	6,80 79,81	Numero di individui in 15' Numero di individui/1000 m

Note descrittive



Progetto: S.S. 38 VARIANTE DI MORBEGNO – LOTTO 1 (dallo svincolo di Fuentes allo svincolo del Tartano)

SECONDO STRALCIO – Dallo svincolo di Cosio allo svincolo di Tartano

Ambito: **Vegetazione flora e fauna**

Fase: **Ante operam**



Tipo di indagine: **F – Comunità ornitiche**

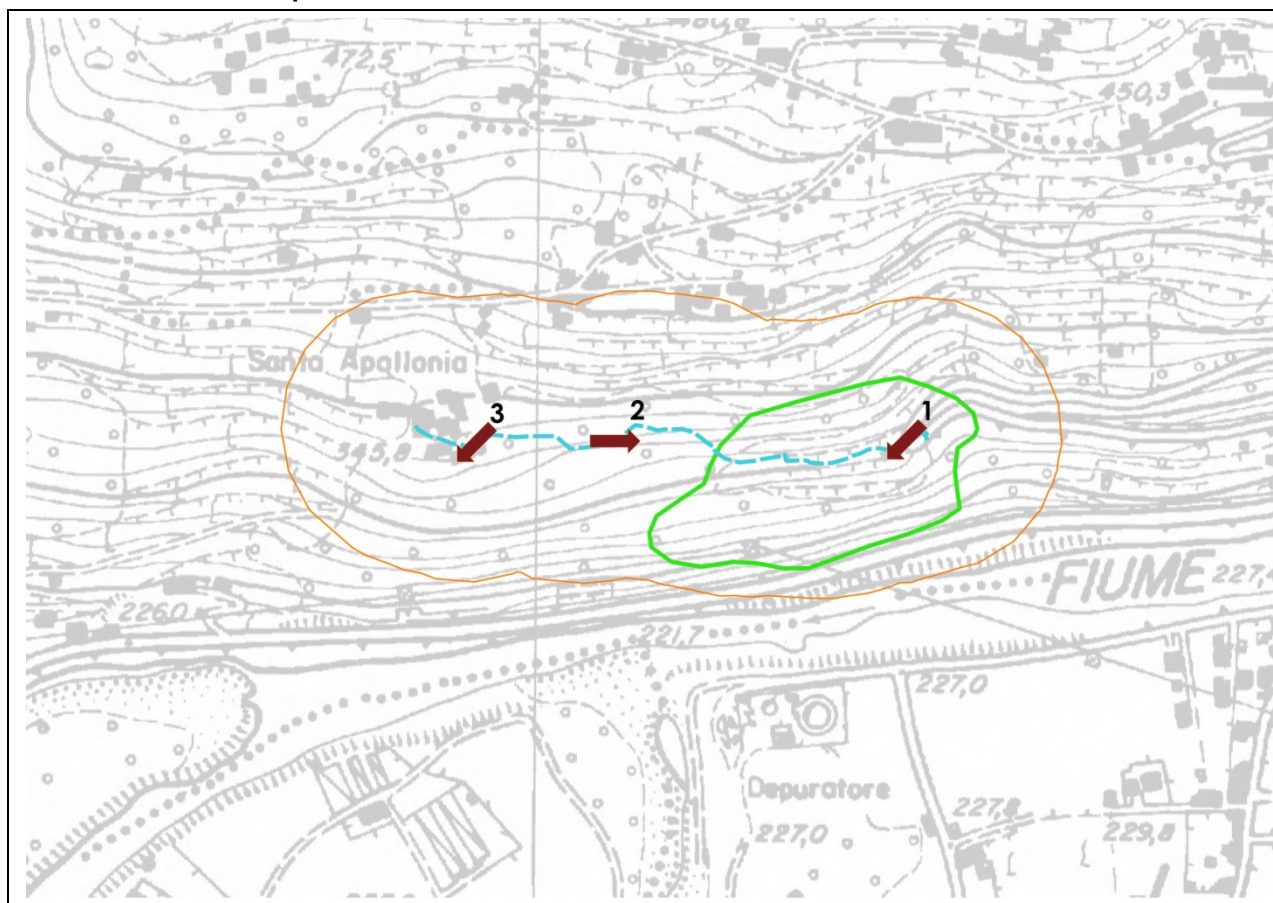
Elenco foto da terra :

Foto 1: Panoramica dell'area di rilevamento

Foto 2: Dettaglio dell'area di rilevamento

Foto 3: Dettaglio dell'area di rilevamento

Individuazione del punto di scatto delle foto dell'area



Progetto: **S.S. 38 VARIANTE DI MORBEGNO – LOTTO 1** (dallo svincolo di Fuentes allo svincolo del Tartano)

SECONDO STRALCIO – Dallo svincolo di Cosio allo svincolo di Tartano

Ambito: **Vegetazione flora e fauna**

Fase: **Ante operam**

Tipo di indagine: **F – Comunità ornitiche**



Allegati fotografici

Toponimo dell'area: Santa Apollonia

Foto n. 1



Progetto: S.S. 38 VARIANTE DI MORBEGNO – LOTTO 1 (dallo svincolo di Fuentes allo svincolo del Tartano)

SECONDO STRALCIO – Dallo svincolo di Cosio allo svincolo di Tartano

Ambito: **Vegetazione flora e fauna**

Fase: **Ante operam**

Tipo di indagine: **F – Comunità ornitiche**



Foto n. 2



Progetto: S.S. 38 VARIANTE DI MORBEGNO – LOTTO 1 (dallo svincolo di Fuentes allo svincolo del Tartano)

SECONDO STRALCIO – Dallo svincolo di Cosio allo svincolo di Tartano

Ambito: **Vegetazione flora e fauna**

Fase: **Ante operam**



Tipo di indagine: **F – Comunità ornitiche**

Foto n. 3

