



Progetto: <b>S.S. 38 VARIANTE DI MORBEGNO – LOTTO 1 (dallo svincolo di Fuentes allo svincolo del Tartano)</b>		
<b>SECONDO STRALCIO – Dallo svincolo di Cosio allo svincolo di Tartano</b>		
Ambito: <b>Vegetazione flora e fauna</b>	Fase: <b>Ante operam</b>	 
Tipo di indagine: <b>C – Flora</b>		

#### DATI IDENTIFICATIVI

Punto: Vege01 Sup. rilevata: 500 mq

Coord. rif. transetto indagato: x: 543086 y: 5110454  
 (UTM WGS84 fuso 32)

Coord. rif. transetto indagato: x: 9°33'28.48" y: 46°8'46.68"  
 (WGS84)

Toponimo: Santa Apollonia Altitudine: 330 m

Regione: Lombardia Provincia: Sondrio

Comune: Traona Cod. Istat: 14069

#### DATI RELATIVI ALL'ITINERARIO FLORISTICO

Data: 11/5/2015

Lunghezza fascia rilevata: 100 m

Larghezza fascia rilevata: 5 m

#### Tipo misure e strumenti utilizzati:

Transetto floristico

#### Caratterizzazione territoriale ed ambientale dell'area:

Basso versante appena al di sopra del fondovalle dell'Adda, da cui è separato da una strada. L'uso del suolo è dato da boschi di latifoglie e vigneti. Dai sopralluoghi effettuati si è verificata la presenza di piante di castagno in stato di abbandono colturale che formavano lembi di castagneti da frutto. Insieme a questa essenza è presente la robinia, specie esotica invasiva.



Progetto: **S.S. 38 VARIANTE DI MORBEGNO – LOTTO 1** (dallo svincolo di Fuentes allo svincolo del Tartano)

**SECONDO STRALCIO – Dallo svincolo di Cosio allo svincolo di Tartano**

Ambito: **Vegetazione flora e fauna**

Fase: **Ante operam**



Tipo di indagine: **C – Flora**

**Elenco specie rilevate:**

N.	Specie	FP	FD	RAR/SIN
01	<i>Celtis australis</i>	+	+	
02	<i>Robinia pseudoacacia</i>	+	+	SIN
03	<i>Leopoldia comosa</i>	+	+	
04	<i>Clematis vitalba</i>	+	+	
05	<i>Rubus sp.</i>	+	+	
06	<i>Hedera helix</i>	+	+	
07	<i>Festuca heterophylla</i>	+	+	
08	<i>Quercus petraea</i>	+	+	
09	<i>Fraxinus ornus</i>	+		
10	<i>Galium aparine</i>	+		
11	<i>Asplenium trichomanes</i>	+		
12	<i>Asplenium adiantum-nigrum</i>	+	+	
13	<i>Phyteuma betonicifolium</i>	+	+	
14	<i>Sambucus nigra</i>	+	+	
15	<i>Allium sp.</i>	+		
16	<i>Prunus avium</i>	+	+	
17	<i>Crataegus monogyna</i>	+	+	
18	<i>Galeopsis tetrahit</i>	+	+	
19	<i>Geum rivale</i>	+		
20	<i>Ulmus minor</i>	+	+	
21	<i>Bromus sterilis</i>	+		
22	<i>Castanea sativa</i>	+	+	
23	<i>Taraxacum officinale</i>	+		
24	<i>Fragaria vesca</i>	+		
25	<i>Agropyron caninum</i>	+	+	
26	<i>Stellaria media</i>	+		
27	<i>Euonimous europaeus</i>	+		
28	<i>Viola canina</i>	+		
29	<i>Prunus sp.</i>		+	
30	<i>Anthoxanthum odoratum</i>		+	
31	<i>Rubus caesius</i>		+	
32	<i>Campanula rapunculus</i>		+	
33	<i>Rumex sp.</i>		+	
34	<i>Stachys alopecuros</i>		+	

Legenda: FP = Fascia prossimale al tracciato; FD = Fascia distale al tracciato;

RAR = R (rara); RR (rarissimo); LR (lista rossa); SIN = Sinantropica



Progetto: S.S. 38 VARIANTE DI MORBEGNO – LOTTO 1 (dallo svincolo di Fuentes allo svincolo del Tartano)

SECONDO STRALCIO – Dallo svincolo di Cosio allo svincolo di Tartano

Ambito: **Vegetazione flora e fauna**

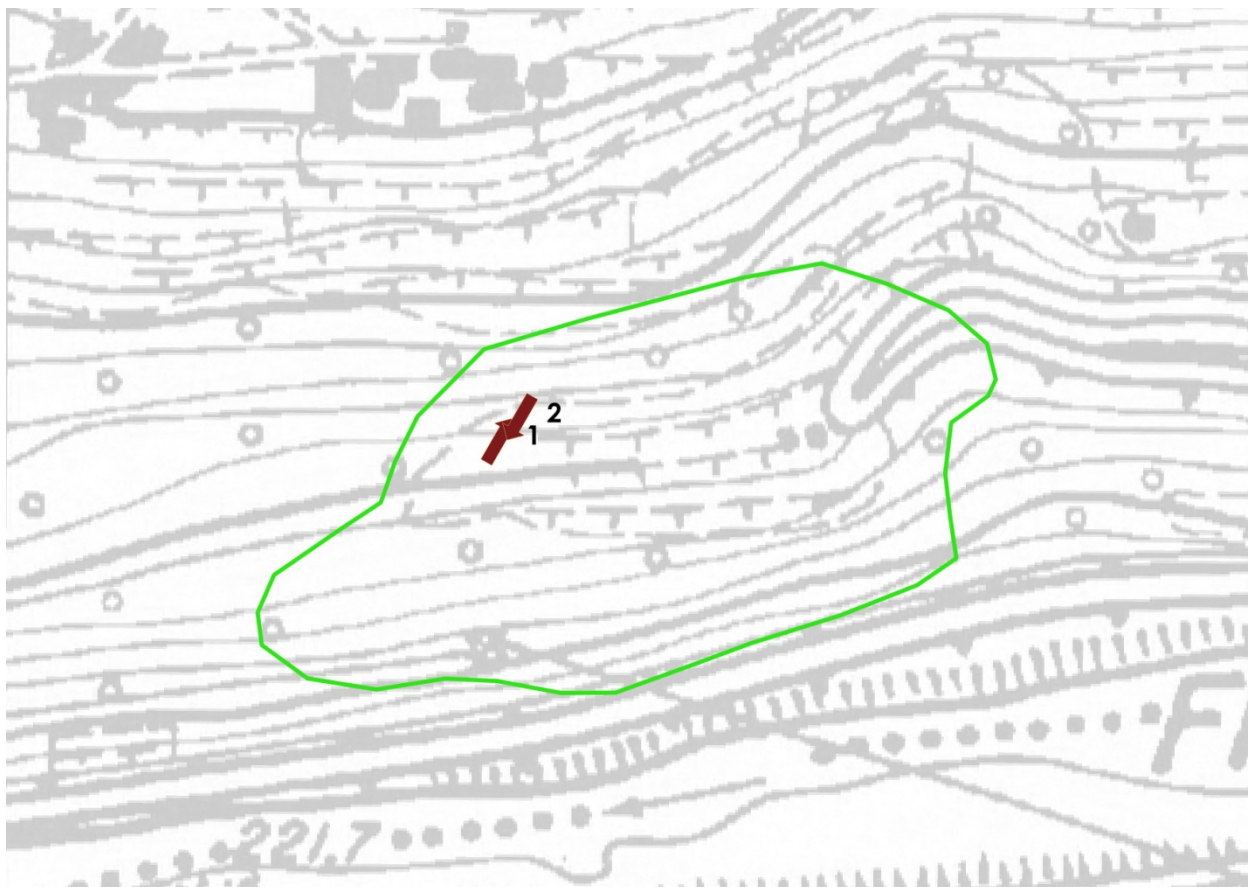
Fase: **Ante operam**



Tipo di indagine: **C – Flora**

**Elenco foto da terra :**

Punti di ripresa delle foto:



**Foto 1:** visione d'insieme

**Foto 2:** visione d'insieme secondo tratto

**Note descrittive**

Transetto effettuato all'interno di un bosco misto su versante



Progetto: S.S. 38 VARIANTE DI MORBEGNO – LOTTO 1 (dallo svincolo di Fuentes allo svincolo del Tartano)

SECONDO STRALCIO – Dallo svincolo di Cosio allo svincolo di Tartano

Ambito: **Vegetazione flora e fauna**

Fase: **Ante operam**



Tipo di indagine: **C – Flora**

**Allegati fotografici**

**Toponimo dell'area:** Santa Apollonia

**Foto n. 1**





Progetto: S.S. 38 VARIANTE DI MORBEGNO – LOTTO 1 (dallo svincolo di Fuentes allo svincolo del Tartano)

SECONDO STRALCIO – Dallo svincolo di Cosio allo svincolo di Tartano

Ambito: **Vegetazione flora e fauna**

Fase: **Ante operam**



Tipo di indagine: **C – Flora**

Foto n. 2

