



Progetto: S.S. 38 VARIANTE DI MORBEGNO – LOTTO 1 (dallo svincolo di Fuentes allo svincolo del Tartano) SECONDO STRALCIO – Dallo svincolo di Cosio allo svincolo di Tartano		
Ambito: Vegetazione flora e fauna	Fase: Ante operam	 
Tipo di indagine: C – Flora		

DATI IDENTIFICATIVI

Punto: Vege02 **Sup. rilevata:** 500 mq
Coord. rif. transetto indagato: x: 546420 **y:** 5110476
 (UTM WGS84 fuso 32)
Coord. rif. transetto indagato: x: 9°36'3.89" **y:** 46°8'46.61"
 (WGS84)
Toponimo: Campovico **Altitudine:** 350 m
Regione: Lombardia **Provincia:** Sondrio
Comune: Morbegno **Cod. Istat:** 014045

DATI RELATIVI ALL'ITINERARIO FLORISTICO

Data: 06/05/2015
Lunghezza fascia rilevata: 100 m
Larghezza fascia rilevata: 5 m

Tipo misure e strumenti utilizzati:

Transetto floristico

Caratterizzazione territoriale ed ambientale dell'area:

Bosco misto con radure e limitati affioramenti rocciosi posti subito a monte del conoide occupato dalla frazione di Campovico. L'uso del suolo è dato da boschi di latifoglie, arbusteti e vigneti, con una limitata presenza di prati falciati a ridosso dell'abitato nella parte bassa dell'area campione. Nelle parti più acclivi sono presenti boschi misti in cui la rovere tende ad essere l'essenza prevalente, insieme al bagolaro.



Progetto: S.S. 38 VARIANTE DI MORBEGNO – LOTTO 1 (dallo svincolo di Fuentes allo svincolo del Tartano)

SECONDO STRALCIO – Dallo svincolo di Cosio allo svincolo di Tartano

Ambito: **Vegetazione flora e fauna**

Fase: **Ante operam**



Tipo di indagine: **C – Flora**

Elenco specie rilevate:

N.	Specie	FP	FD	RAR/SIN
01	<i>Anthoxanthum odoratum</i>	+	+	
02	<i>Arrenatherum elatius</i>	+	+	
03	<i>Brachypodium pinnatum</i>	+	+	
04	<i>Castanea sativa</i>	+	+	
05	<i>Clematis vitalba</i>	+	+	
06	<i>Dactylis glomerata</i>	+	+	
07	<i>Euonimus europaeus</i>	+	+	
08	<i>Fragaria vesca</i>	+	+	
09	<i>Hedera helix</i>	+	+	
10	<i>Pteridium aquilinum</i>	+	+	
11	<i>Robinia pseudoacacia</i>	+	+	SIN
12	<i>Tamus communis</i>	+	+	
13	<i>Festuca heterophylla</i>	+	+	
14	<i>Erica arborea</i>	+	+	
15	<i>Briza minor</i>	+	+	
16	<i>Ulmus minor</i>	+	+	
17	<i>Crataegus monogyna</i>	+		
18	<i>Euphorbia cyparissias</i>	+		
19	<i>Galium verum</i>	+		
20	<i>Holcus lanatus</i>	+		
21	<i>Lotus corniculatus</i>	+		
22	<i>Prunus avium</i>	+		
23	<i>Rubus ulmifolius</i>	+		
24	<i>Verbascum thapsus</i>	+		
25	<i>Quercus petraea</i>	+		
26	<i>Viola canina</i>	+		
27	<i>Potentilla alba</i>	+		
28	<i>Duchesnea indica</i>	+		SIN
29	<i>Geranium sanguineum</i>	+		
30	<i>Filipendula vulgaris</i>	+		
31	<i>Carex sylvatica</i>	+		
32	<i>Sedum album</i>	+		
33	<i>Trifolium rubens</i>	+		
34	<i>Lonicera japonica</i>	+		
35	<i>Helianthemum nummularium</i>	+		
36	<i>Athyrium filix-foemina</i>		+	
37	<i>Carex digitata</i>		+	
38	<i>Geranium robertianum</i>		+	
39	<i>Hieracium sylvaticum</i>		+	
40	<i>Lolium perenne</i>		+	



Progetto: **S.S. 38 VARIANTE DI MORBEGNO – LOTTO 1** (dallo svincolo di Fuentes allo svincolo del Tartano)

SECONDO STRALCIO – Dallo svincolo di Cosio allo svincolo di Tartano

Ambito: **Vegetazione flora e fauna**

Fase: **Ante operam**



Tipo di indagine: **C – Flora**

41	<i>Sanguisorba minor</i>		+	
42	<i>Vincetoxicum hirundinaria</i>		+	
43	<i>Alnus incana</i>		+	
44	<i>Cornus mas</i>		+	
45	<i>Ligustrum vulgare</i>		+	
46	<i>Adiantum capillus-veneris</i>		+	
47	<i>Ficus carica</i>		+	
48	<i>Coronilla emerus</i>		+	
49	<i>Corylus avellana</i>		+	
50	<i>Clematis recta</i>		+	
51	<i>Eupatorium cannabinum</i>		+	

Legenda: FP = Fascia prossimale al tracciato; FD = Fascia distale al tracciato;

RAR = R (rara); RR (rarissimo); LR (lista rossa); SIN = Sinantropica



Progetto: S.S. 38 VARIANTE DI MORBEGNO – LOTTO 1 (dallo svincolo di Fuentes allo svincolo del Tartano)

SECONDO STRALCIO – Dallo svincolo di Cosio allo svincolo di Tartano

Ambito: **Vegetazione flora e fauna**

Fase: **Ante operam**



Tipo di indagine: **C – Flora**

Elenco foto da terra :

Punti di ripresa delle foto:

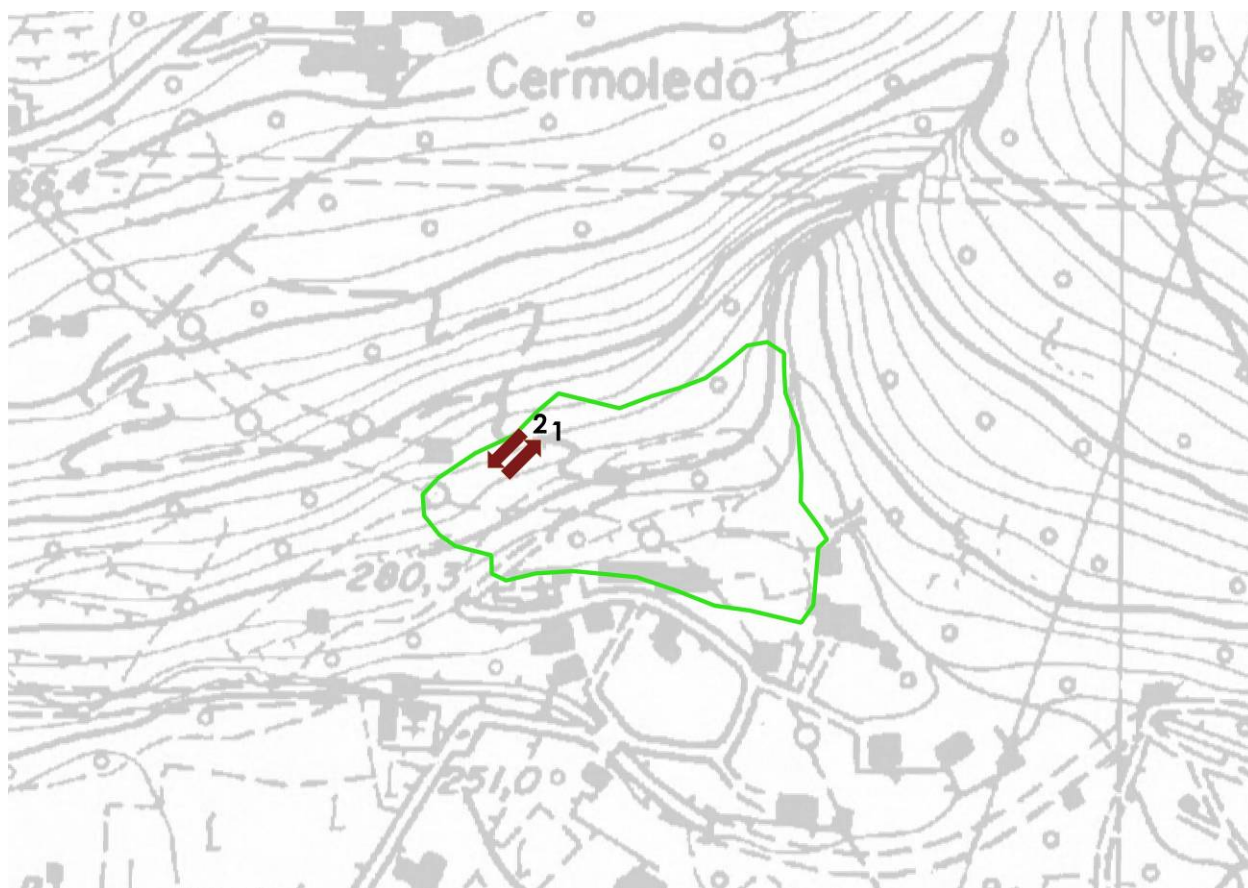


Foto 1: visione d'insieme

Foto 2: visione d'insieme

Note descrittive

Aspetti della vegetazione lungo il transetto



Progetto: S.S. 38 VARIANTE DI MORBEGNO – LOTTO 1 (dallo svincolo di Fuentes allo svincolo del Tartano)

SECONDO STRALCIO – Dallo svincolo di Cosio allo svincolo di Tartano

Ambito: **Vegetazione flora e fauna**

Fase: **Ante operam**



Tipo di indagine: **C – Flora**

Allegati fotografici alla scheda n. 2

Toponimo dell'area: Campovico

Foto n. 1



Progetto: S.S. 38 VARIANTE DI MORBEGNO – LOTTO 1 (dallo svincolo di Fuentes allo svincolo del Tartano)

SECONDO STRALCIO – Dallo svincolo di Cosio allo svincolo di Tartano

Ambito: **Vegetazione flora e fauna**

Fase: **Ante operam**



Tipo di indagine: **C – Flora**

Foto n. 2

