



Progetto: S.S. 38 VARIANTE DI MORBEGNO – LOTTO 1 (dallo svincolo di Fuentes allo svincolo del Tartano)		
SECONDO STRALCIO – Dallo svincolo di Cosio allo svincolo di Tartano		
Ambito: Vegetazione flora e fauna	Fase: Ante operam	
Tipo di indagine: D – Comunità vegetali		

DATI IDENTIFICATIVI

Punto: Vege02

Coord. rif. transetto indagato: x: 546420 y: 5110476
(UTM WGS84 fuso 32)

Coord. rif. transetto indagato: x: 9°36'3.89" y: 46°8'46.61"
(WGS84)

Toponimo: Campovico

Altitudine: 350 m

Regione: Lombardia

Provincia: Sondrio

Comune: Morbegno

Cod. Istat: 014045

Tipo misure e strumenti utilizzati:

Rilievo fitosociologico

Caratterizzazione territoriale ed ambientale dell'area:

L'uso del suolo è dato da boschi di latifoglie, arbusteti e vigneti, con una limitata presenza di prati falciati a ridosso dell'abitato nella parte bassa dell'area campione. Nelle parti più acclivi sono presenti boschi misti in cui la rovere tende ad essere l'essenza prevalente, insieme al bagolaro.

Dati relativi alla stazione

Tipologia vegetazionale: Bosco misto di latifoglie

Esposizione: S

Inclinazione: 05 %

Superficie rilevata: 100 mq

Caratteristiche del substrato:

Clasti (%) 15

Lettiera: O assente x presente O abbondante

Note:

Bosco misto con radure e limitati affioramenti rocciosi posti subito a monte del conoide occupato dalla frazione di Campovico



Progetto: S.S. 38 VARIANTE DI MORBEGNO – LOTTO 1 (dallo svincolo di Fuentes allo svincolo del Tartano)

SECONDO STRALCIO – Dallo svincolo di Cosio allo svincolo di Tartano

Ambito: **Vegetazione flora e fauna**

Fase: **Ante operam**



Tipo di indagine: **D – Comunità vegetali**

Censimento comunità vegetali:

Strato arboreo: Copertura totale: 70%
 Alt. media alberi: 12 m
 Diam. medio alberi: 15 cm

Strato arbustivo: Copertura totale: 5%
 Alt. media arbusti: 2 m

Strato erbaceo: Copertura totale: 60%

Specie per singolo strato ed indice di copertura:

Strato arboreo		Strato arbustivo		Strato erbaceo	
<i>Castanea sativa</i>	4	<i>Erica arborea</i>	+	<i>Festuca gr valesiaca</i>	+
<i>Prunus avium</i>	+	<i>Quercus petraea</i>	1	<i>Festuca heterophylla</i>	2
		<i>Prunus avium</i>	+	<i>Sedum maximum</i>	+
		<i>Robinia pseudoacacia</i>	+	<i>Carex gr montana</i>	1
		<i>Fagus sylvatica</i>	+	<i>Luzula sp.</i>	1
		<i>Rubus sp.</i>	+	<i>Viola canina</i>	+
		<i>Fraxinus excelsior</i>	+	<i>Carex gr remota</i>	2
		<i>Celtis australis</i>	+	<i>Arrenatherum elatius</i>	1
		<i>Ligustrum vulgare</i>	+	<i>Teucrium scorodonia</i>	+
				<i>Agropyron caninum</i>	2
				<i>Dactylis glomerata</i>	+

Legenda: + = <1%; 1 = 1-5%; 2 = 5-25%; 3 = 25-50%; 4 = 50-75%; 5 = 75 - 100%



Progetto: S.S. 38 VARIANTE DI MORBEGNO – LOTTO 1 (dallo svincolo di Fuentes allo svincolo del Tartano)

SECONDO STRALCIO – Dallo svincolo di Cosio allo svincolo di Tartano

Ambito: **Vegetazione flora e fauna**

Fase: **Ante operam**



Tipo di indagine: **D – Comunità vegetali**

Elenco foto da terra :

Punti di ripresa delle foto:

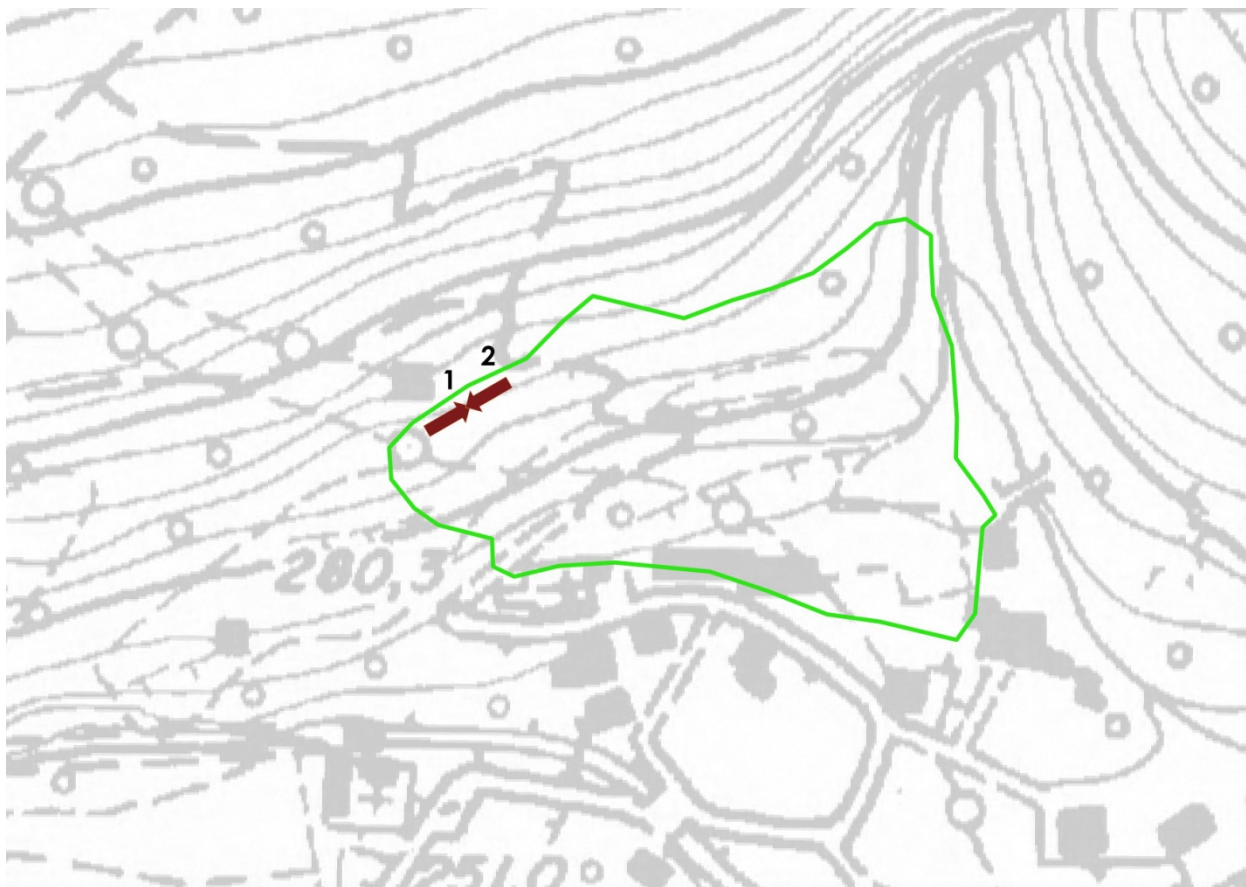


Foto 1: visione d'insieme

Foto 2: visione d'insieme

Note descrittive

Bosco misto di latifoglie



Progetto: S.S. 38 VARIANTE DI MORBEGNO – LOTTO 1 (dallo svincolo di Fuentes allo svincolo del Tartano)

SECONDO STRALCIO – Dallo svincolo di Cosio allo svincolo di Tartano

Ambito: **Vegetazione flora e fauna**

Fase: **Ante operam**



Tipo di indagine: **D – Comunità vegetali**

Allegati fotografici

Toponimo dell'area: Campovico

Foto n. 1



Progetto: S.S. 38 VARIANTE DI MORBEGNO – LOTTO 1 (dallo svincolo di Fuentes allo svincolo del Tartano)

SECONDO STRALCIO – Dallo svincolo di Cosio allo svincolo di Tartano

Ambito: **Vegetazione flora e fauna**

Fase: **Ante operam**



Tipo di indagine: **D – Comunità vegetali**

Foto n. 2

