

Progetto: **S.S. 38 VARIANTE DI MORBEGNO – LOTTO 1 (dallo svincolo di Fuentes allo svincolo del Tartano)**

**SECONDO STRALCIO – Dallo svincolo di Cosio allo svincolo di Tartano**

Ambito: **Vegetazione flora e fauna**

Tipo di indagine: **G – Popolamenti ittici**



## DATI IDENTIFICATIVI

**Punto:** Faun07\_02

**Nome del corso d'acqua:** fiume Adda

**Coord. transetto**

**x:** 548485

**y:** 5110539

**(UTM WGS84 fuso 32):**

**Coord. transetto**

**x:** 9°37'40.15"

**y:** 46°8'48.12"

**(WGS84):**

**Toponimo:** Fiume Adda

**Altitudine:** 257 m

**Regione:** Lombardia

**Provincia:** Sondrio

**Comune:** Talamona

**Cod. Istat:** 14063

## Caratterizzazione territoriale ed ambientale dell'area:

La larghezza complessiva dell'alveo bagnato del fiume Adda è attorno a 25 m, mentre quello di piena è stimabile in 40 metri. Le porzioni indagate hanno profondità media dell'acqua attorno a 150 cm, mentre la massima è circa 300 cm. La velocità di corrente è media, il flusso delle acque turbolento; a seguito dello sfruttamento idroelettrico si assiste giornalmente a sensibili fluttuazioni delle portate in alveo. Il substrato è costituito da una predominanza di ciottoli e massi cui si associano sabbia e limo; si rileva una parziale occlusione degli interstizi (*clogging*) e il significativo deposito, nei punti più profondi, del sedimento fine periodicamente fluitato dall'invaso di Ardenno. I rifugi per la fauna ittica, costituiti da sottosponda, pozze, massi sono discreti. La trasparenza delle acque è molto bassa; l'ombreggiatura è scarsa. Il regime termico è relativamente fresco: la temperatura alla data di rilievo (27 marzo 2015) è risultata 9,1 °C. Il fiume scorre nei pressi di un versante montuoso a destra, mentre a sinistra è influenzato dalla conoide del Tartano e dal relativo sito di estrazione di materiale inerte. Le fasce di vegetazione perifluviale sono pressoché assenti a sinistra per la presenza della citata conoide mentre a destra si sviluppano sopra una porzione rocciosa.



Progetto: **S.S. 38 VARIANTE DI MORBEGNO – LOTTO 1** (dallo svincolo di Fuentes allo svincolo del Tartano)

**SECONDO STRALCIO** – Dallo svincolo di Cosio allo svincolo di Tartano


Ambito: **Vegetazione flora e fauna**

Tipo di indagine: **G – Popolamenti ittici**



## Fiume Adda

Stazione: confluenza Tartano

 Area di campionamento

0 20 40 80 120 160  
Metri

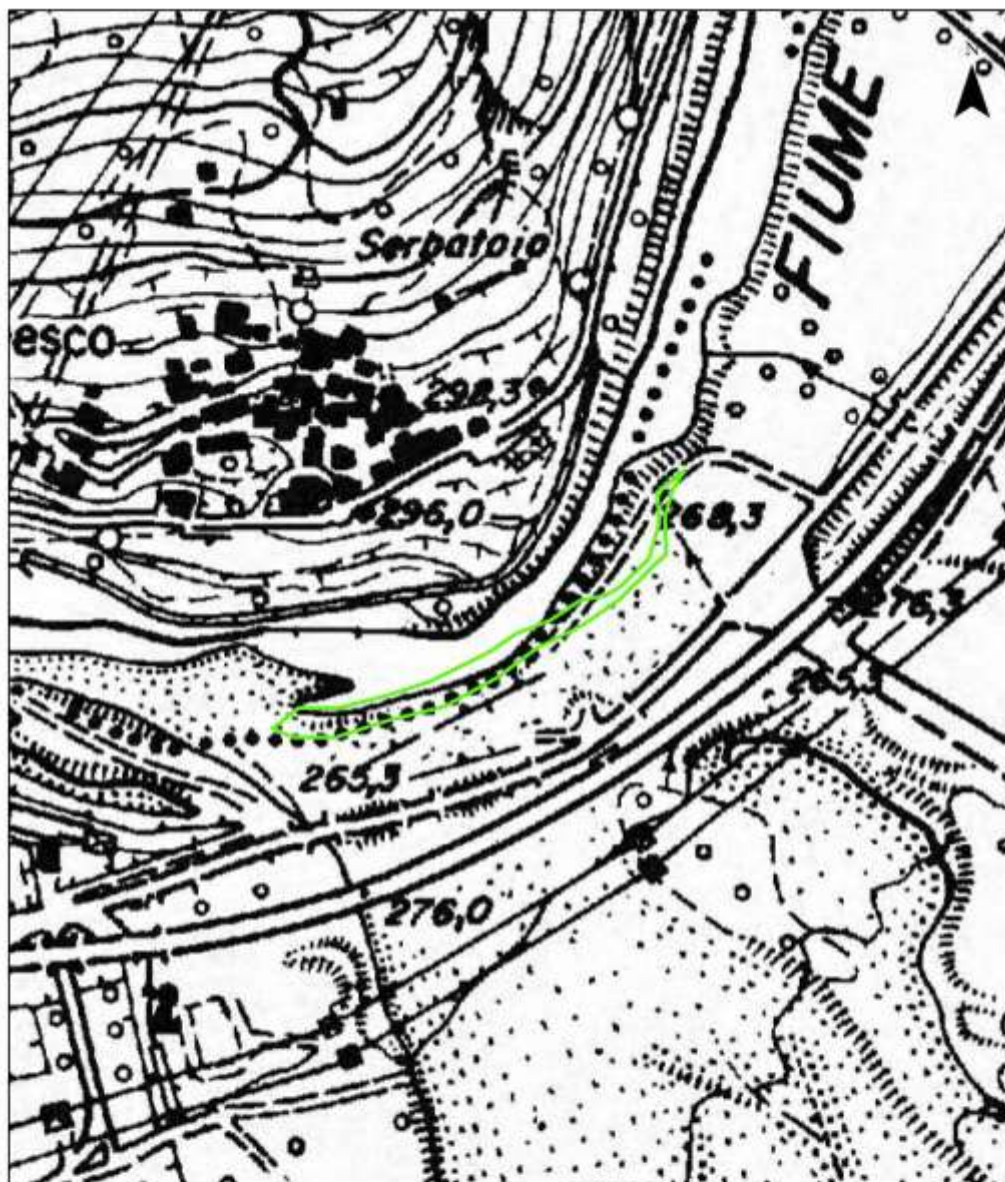


Progetto: S.S. 38 VARIANTE DI MORBEGNO – LOTTO 1 (dallo svincolo di Fuentes allo svincolo del Tartano)

SECONDO STRALCIO – Dallo svincolo di Cosio allo svincolo di Tartano


Ambito: **Vegetazione flora e fauna**

Tipo di indagine: **G – Popolamenti ittici**



## Fiume Adda

Stazione: confluenza Tartano

 Area di campionamento

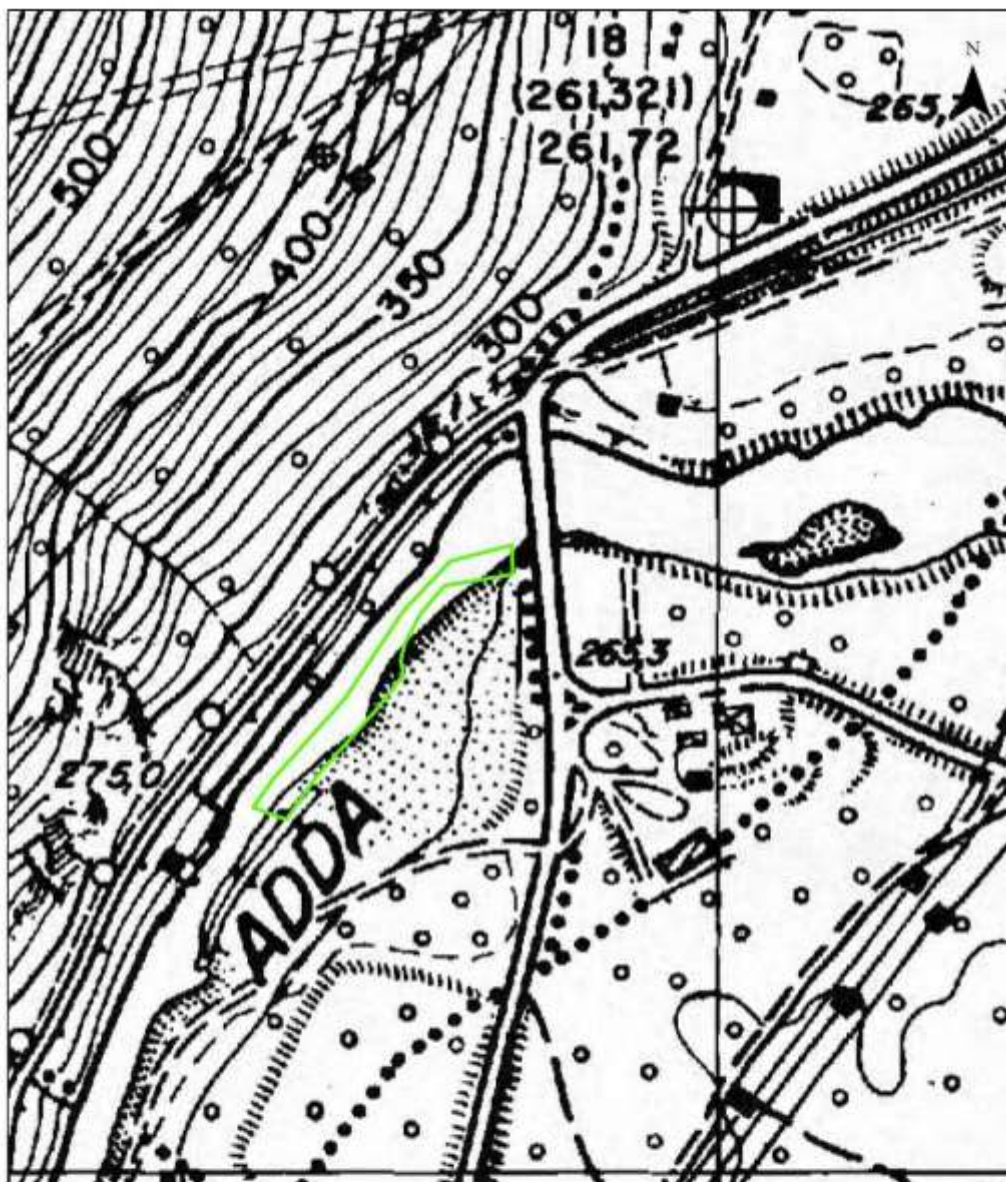
0 20 40 80 120 160  
Metri

Progetto: **S.S. 38 VARIANTE DI MORBEGNO – LOTTO 1** (dallo svincolo di Fuentes allo svincolo del Tartano)

**SECONDO STRALCIO** – Dallo svincolo di Cosio allo svincolo di Tartano


Ambito: **Vegetazione flora e fauna**

Tipo di indagine: **G – Popolamenti ittici**



### Fiume Adda

Stazione: valle ponte SS38

 Area di campionamento

0 20 40 80 120 160 Metri